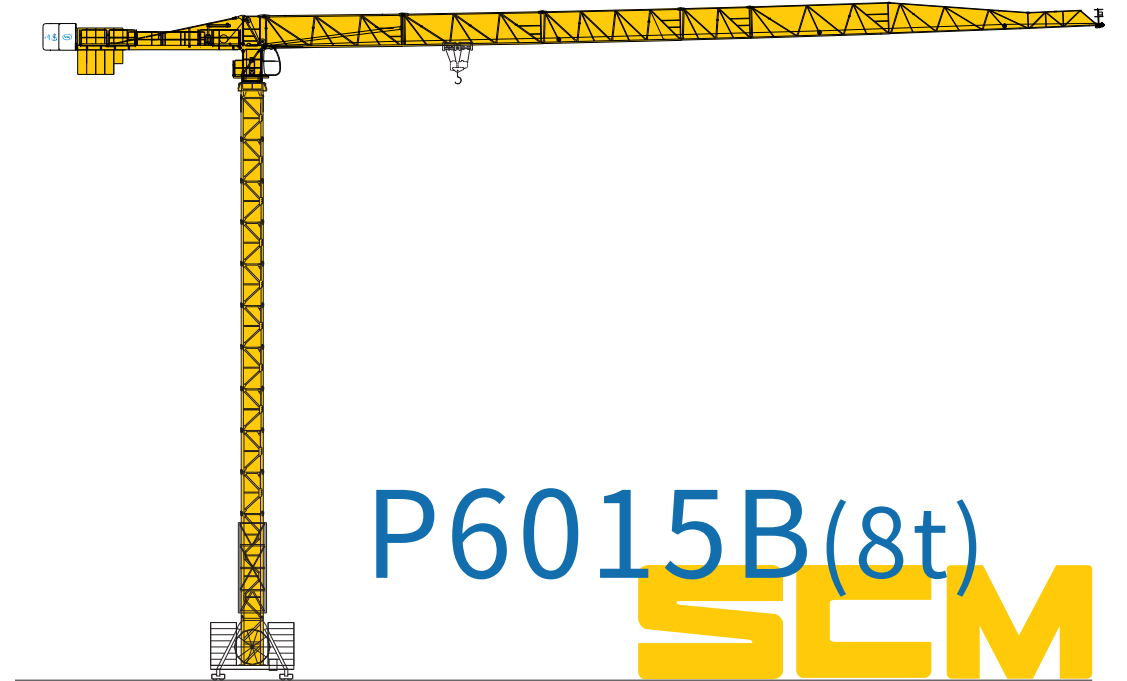


机构特性 Mekanizma Özellikleri

名称 İsim	机构代号 Model	工作速度 m/min Çalışma Hızları	起重量 t Kaldırma Ağırlığı	最大绕绳量 Max Halat Uzunluğu	电动机 kW Motor	
起升 Kaldırma	40LVF20 ◆	双绳 2 fall	0-37.5	4	550m >550m ★	30
			0-56.25	2.6		
			0-75	1.4		
		四绳 4 fall	0-18.75	8		
			0-28.13	5.2		
			0-37.5	2.8		
	40RPC20B ◆	双绳 2 fall	0-37.5	4	460m >460m ★	30
			0-75	1.4		
四绳 4 fall		0-18.75	8			
		0-37.5	2.8			
变幅 Trolleying	X96L ◀▶	15-38-58			堵转力矩 95N.m	
	6DVFL ◀▶	0-58			5	
回转 Çevirme	RCV95 ●	0-0.7r/min			堵转力矩 2×95N.m	
	9RVF ●	0-0.7r/min			2×5.5	
行走 Travel	RT443 ◀▶	0-12.5-25			4×1.7/3.4	
电源 Güç Kaynağı	380V 50Hz 440V 60Hz	80kVA				

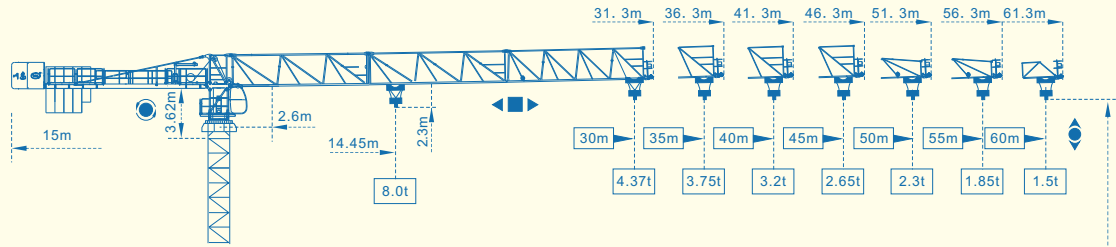
★ 根据用户特殊要求提供

Müşterinin özel gereksinimlerine göre tedarik edilecektir.



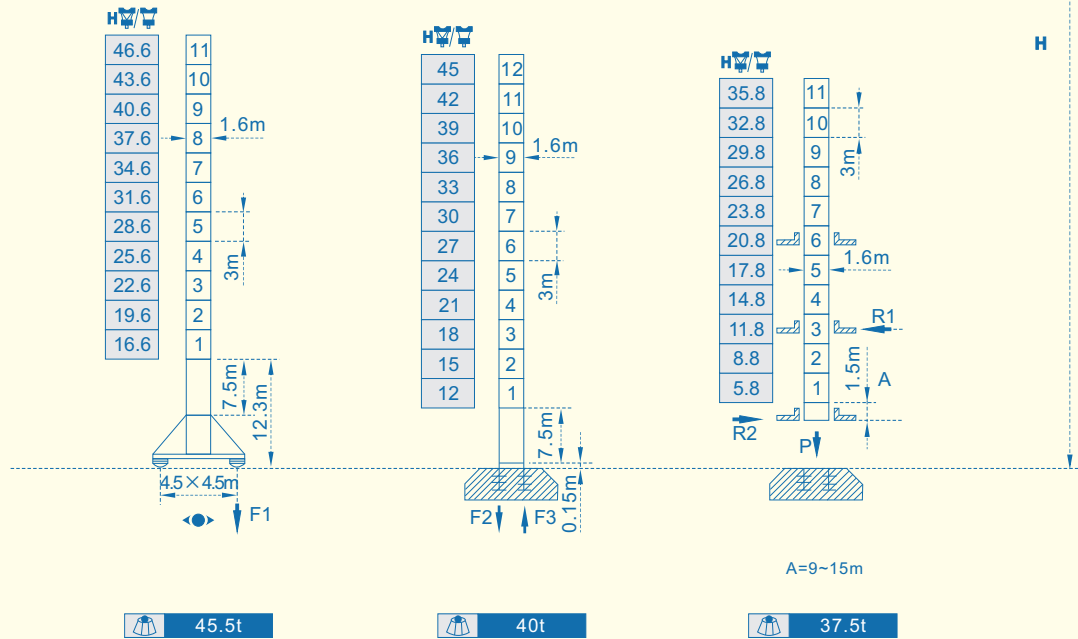
P6015B(8t)
SCM

外形尺寸 Anahat Boyutlar



塔身截面 Mast

∅ 1.6m × 1.6m



载荷特性 Yük Diyagramları

臂 Jib

60m

2.6 →	14.45	16	18	20	23	25	26.77	30	32	35	37	40	42	45	47	50	52	55	57	60 m	
↙	8.0	7.16	6.29	5.59	4.77	4.33	4.0	3.49	3.23	2.90	2.70	2.45	2.30	2.10	1.98	1.82	1.72	1.59	1.51	1.40 t	
2.6 →								27.35	30	32	35	37	40	42	45	47	50	52	55	57	60 m
↙								4.0	3.59	3.33	3.0	2.80	2.55	2.40	2.20	2.08	1.92	1.82	1.69	1.61	1.50 t

55m

2.6 →	15.46	16	18	20	23	25	28.64	30	32	35	37	40	42	45	47	50	52	55 m	
↙	8.0	7.71	6.77	6.03	5.15	4.68	4.0	3.79	3.51	3.15	2.94	2.67	2.51	2.29	2.17	1.99	1.89	1.75 t	
2.6 →								29.26	30	32	35	37	40	42	45	47	50	52	55 m
↙								4.0	3.89	3.61	3.25	3.04	2.77	2.61	2.39	2.27	2.09	1.99	1.85 t

50m

2.6 →	16.64	18	20	23	25	27	30.83	32	35	37	40	42	45	47	50 m	
↙	8.0	7.34	6.54	5.60	5.09	4.67	4.0	3.83	3.44	3.22	2.92	2.75	2.52	2.38	2.20 t	
2.6 →								31.5	32	35	37	40	42	45	47	50 m
↙								4.0	3.93	3.54	3.32	3.02	2.85	2.62	2.48	2.30 t

45m

2.6 →	16.79	18	20	23	25	27	31.1	32	35	37	40	42	45 m	
↙	8.0	7.42	6.61	5.65	5.15	4.71	4.0	3.87	3.48	3.25	2.96	2.78	2.55 t	
2.6 →								31.78	32	35	37	40	42	45 m
↙								4.0	3.97	3.58	3.35	3.06	2.88	2.65 t

40m

2.6 →	17.46	18	20	23	25	27	30	32.33	35	37	40 m
↙	8.0	7.74	6.89	5.90	5.38	4.93	4.36	4.0	3.64	3.41	3.10 t
2.6 →								33.03	35	37	40 m
↙								4.0	3.74	3.51	3.20 t

35m

2.6 →	17.49	18	20	23	25	27	30	32.39	35 m
↙	8.0	7.75	6.91	5.92	5.39	4.94	4.37	4.0	3.65 t
2.6 →								33.1	35 m
↙								4.0	3.75 t

30m

2.6 →	17.49	18	20	23	25	27	30 m
↙	8.0	7.75	6.91	5.92	5.39	4.94	4.37 t
2.6 →							30 m
↙							4.0 t